

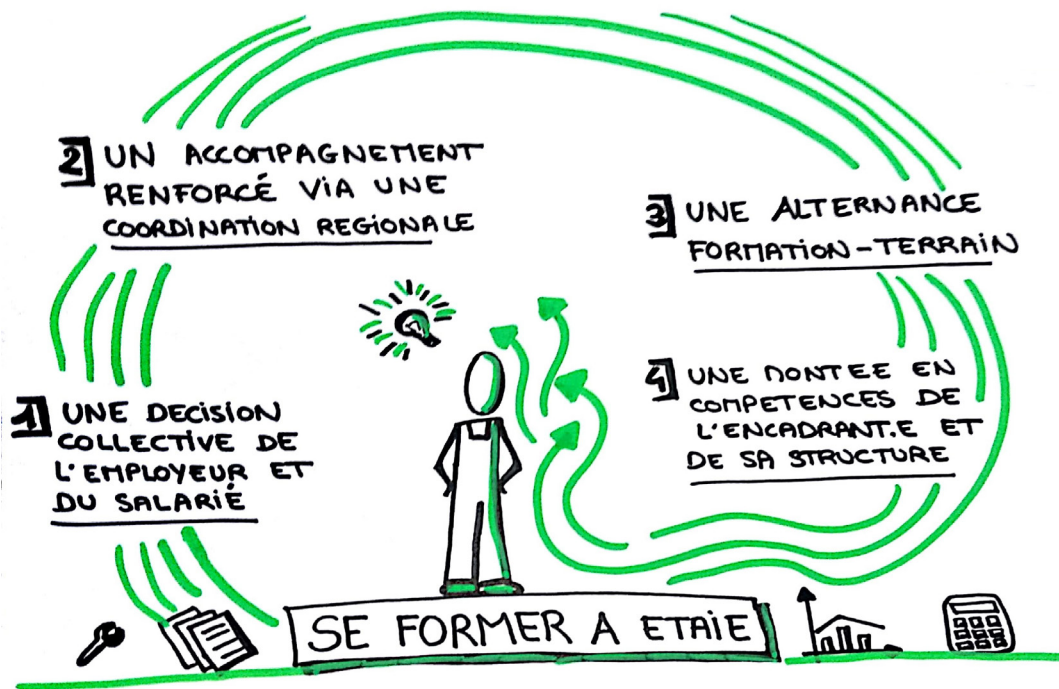
Formation Diplômante

▶ **ETAIE**

ENCADRANT.E TECHNIQUE D'ACTIVITÉS
D'INSERTION PAR L'ÉCONOMIQUE



Fédération
des acteurs de
la solidarité



Formation ETAIE

- ▶ Améliorer la qualité des parcours d'insertion
- ▶ Professionnaliser la SIAE par la montée en compétences des Encadrants Technique

UN DIPLÔME POUR LES ENCADRANTS

ETAIE est une formation diplômante de niveau IV (Bac, brevet professionnel) qui vous permet de consolider et valoriser votre savoir-faire professionnel lié à l'encadrement technique de salarié.e.s en parcours.

Cette formation est ouverte à tous les professionnels de l'Économie Sociale et Solidaire exerçant une fonction d'encadrant.

Cette formation s'appuie sur vos expériences de terrain pour vous permettre d'évoluer dans vos pratiques professionnelles.

UNE PROFESSIONNALISATION DES STRUCTURES

D'une durée moyenne de 55 jours, cette formation en alternance reprend l'ensemble des compétences développées par un.e encadrant.e technique.

Depuis la création en 1991, la formation ETAIE a permis à 900 personnes d'obtenir le titre ETAIE délivré par la Fédération des acteurs de la solidarité.

Cette formation est une certification nationale, enregistrée au Répertoire National des Certifications Professionnelles, reconnue par les employeurs de l'Économie Sociale et Solidaire.

4 BLOCS DE COMPÉTENCES

1 ENCADRER DES SALARIÉ.E.S EN INSERTION

- Connaître le contexte et la réglementation du secteur de l'IAE
- Manager une équipe : principes et enjeux
- Contrôler et organiser le travail des salarié.e.s en parcours

2 FORMER DES SALARIÉ.E.S EN SITUATION DE PRODUCTION

- Développer les compétences des salarié.e.s
- Accompagner l'évolution professionnelle des salarié.e.s en parcours

3 ORGANISER ET SUIVRE LA PRODUCTION

- Concevoir une prestation de biens ou de services
- Coordonner et suivre le déroulement d'un processus de production

4 PARTICIPER À LA CONSTRUCTION DES PARCOURS D'INSERTION

- Connaître l'environnement de la SIAE
- Travailler en équipe et en réseau à la construction d'un parcours professionnel

UNE FORMATION EN ALTERNANCE

UNE FORMATION BASÉE SUR L'ALTERNANCE INTÉGRATIVE

ETAIE est une formation pilotée par un.e coordinateur.rice régional.e au coeur des réseaux de l'IAE et globalement de l'économie sociale et solidaire.

Il est le garant de l'alternance.

Dès le démarrage de la formation, le coordinateur.rice organise des rencontres régulières avec la.le stagiaire de formation afin d'identifier les besoins.

UNE PEDAGOGIE DE L'ALTERNANCE

Les formateurs s'appuient sur les situations rencontrées par les stagiaires. Des séances de formation sont consacrées à l'analyse des pratiques.

Un accompagnement à l'écrit individualisé est proposé tout au long de la formation.

UN ENGAGEMENT TRIPARTITE

Tout au long de la formation, les structures sont impliquées dans la démarche de formation.

Un tuteur est nommé dans la structure afin d'assurer le lien entre la théorie et la pratique.

1

UN.E COORDINATEUR.RICE PRÉSENT.E POUR ACCOMPAGNER VOTRE FORMATION

2

UNE DURÉE DE 55 JOURS DE FORMATION EN MOYENNE

3

FORMATION MODULAIRE : LA POSSIBILITÉ DE SUIVRE TOUT OU PARTIE DE LA FORMATION

4

UN TITRE ACCESSIBLE PAR LA VAE DÈS UN AN D'ANCIENNETE

ETAIE s'est imposée depuis sa création comme la formation de référence des encadrants technique avec 900 personnes formées. Notre formation a été conçue par et pour les acteurs de l'économie sociale et solidaire.



CONDITIONS D'ACCÈS À LA FORMATION

Pour intégrer la formation ETAIE, deux prérequis prioritaires :

▼ 1

EXERCER LA FONCTION D'ENCADRANT TECHNIQUE AU SEIN D'UNE STRUCTURE D'INSERTION OU D'UNE STRUCTURE ESS EN DÉBUT DE FORMATION

▶ 2

CONNAITRE LA FORMATION ET AVOIR DES ATTENTES CLAIRES PAR RAPPORT À SON OBJECTIF ET SON CONTENU

Il est possible d'intégrer la formation ETAIE si :

- vous êtes déjà en poste en tant qu'encadrant.e technique, assistant.e encadrant technique, chef.fe d'atelier (etc...) dans une structure de l'économie sociale et solidaire (quelque soit son activité : IAE, handicap, AAVA,...) accompagnant des salarié.e.s en insertion sur une situation de travail
- vous n'avez jamais exercé le métier d'encadrant technique mais que vous démarrez la formation en même temps qu'un contrat de professionnalisation dans une structure.

ETAIE peut être financée via votre OPCA. Le titre est éligible au CPF.

▶ VOS CONTACTS EN RÉGION

AUVERGNE-RHÔNE ALPES
EMMANUELLE TELLO

✉ emmanuelle.tello@federationsolidarite.org
☎ 04 37 70 19 18

BOURGOGNE-FRANCHE COMTE
MARIE-LOUISE FAYE

✉ marie-louise.faye@federationsolidarite.org
☎ 06 58 53 85 86

CENTRE-VAL DE LOIRE
MARTINE WINCKEL

✉ martine.winckel@federationsolidarite.org
☎ 02 54 46 46 93

HAUTS-DE-FRANCE
DOMINIQUE CANHAN

✉ dominique.canhan@institut-social-lille.fr
☎ 03 20 21 93 93

ÎLE-DE-FRANCE
MARIA GABRIELA SAENZ

✉ mg.saenz@chantierecole.org
contact.iledefrance@chantierecole.org
☎ 01 49 29 02 61

NORMANDIE
EMILIE CEZARINE

✉ e.cezarine@grapinormandie.org
☎ 02 35 34 22 93

NOUVELLE AQUITAINE
FABIENNE MAUGUE

✉ fabienne.maugue@federationsolidarite.org
☎ 05 56 32 19 57

OCCITANIE
MICHEL ROUSSELIN

✉ michel.rousseau@federationsolidarite.org
☎ 05 34 31 40 29

PAYS DE LA LOIRE
MELANIE LEMBRE

✉ Melanie.lembre@federationsolidarite.org
☎ 02 41 20 45 16

COORDINATION NATIONALE

ALEXANDRA DUHAMEL

✉ alexandra.duhamel@federationsolidarite.org
☎ 01 48 01 82 11

LA FÉDÉRATION DES ACTEURS DE LA SOLIDARITÉ est un réseau d'associations de solidarité et d'organismes qui accueillent et accompagnent les plus démunis.e.s. La Fédération lutte contre les exclusions, promeut l'accompagnement social global et favorise les échanges entre tous les acteurs du secteur social.



Fédération
des acteurs de
la solidarité

FederationSolidarite

@FedeSolidarite